

## Bracke P12.b

### Plantadora

El Bracke P12.b es un cabezal de plantación diseñado para plantar en condiciones cálidas y secas. Es apta para plantaciones forestales, por ejemplo con eucalipto o pino. El Bracke P12.b se conecta a la punta de la grúa de una excavadora u otro tipo de máquina base.

#### **Función**

La Bracke P12.b escarifica por subsolado y luego planta una plántula en el suelo. Tanto la puá del subsolador como la base del cabezal están especialmente diseñados para lograr una plantación perfecta. La plántula se coloca en el suelo y luego se fija con el tapador. Si las opciones de fertilizante y riego están equipadas, el fertilizante granulado se aplica durante el plantio y el riego se realiza inmediatamente después.

El carrusel tiene capacidad para 196 plántulas, puede manejar muchos tipos de plántulas y se llena rápidamente con recargas rápidas.



#### **Bracke Forest AB**

Svedjegatan 11, 843 31 Bräcke, Suecia

Tel.: 0693 - 105 75, [info@brackeforest.com](mailto:info@brackeforest.com), [www.brackeforest.com](http://www.brackeforest.com)

#### **Riego y fertilización**

Los sistemas de riego y fertilización se pueden equipar opcionalmente en el cabezal Bracke P12.b. El riego se realiza con agua o gel aplicado al suelo alrededor de la plántula durante el plantio. La fertilización se puede hacer de diferentes maneras, dependiendo de la opción seleccionada. Ya sea por fertilizante granulado aplicado en surcos laterales, o por fertilizante granulado de liberación lenta en el mismo hueco que la plántula.

#### **Subsolado y sistema de taludes**

Para lograr buenas plantaciones, se debe aflojar el suelo para promover un buen desarrollo de las raíces. El Bracke P12.b puede equiparse con diferentes tipos de subsoladores. Para garantizar que las plántulas se planten verticalmente, cuando se opera en áreas inclinadas, el cabezal tiene un sistema de nivelación lateral que mantiene el cabezal en posición horizontal.

#### **Sistema de control**

Todas las funciones se controlan desde la cabina del operador mediante botones en el joystick y el sistema de control. El operador recibe información, como la posición del tubo de plantación, el número de plántulas restantes, riego, etc., a través de la pantalla de la cabina. La profundidad de siembra, la compactación y otras variables se ajustan fácilmente a través de la pantalla. El sistema de control registra datos operativos, como el número de plántulas plantadas, las horas de trabajo y la producción por hora.

## Datos técnicos

Máquina básica Excavadora 20 – 24 toneladas métricas

Peso 1700-2100 kg – en función de las opciones

Cargador de plántulas 196 celdas (tubo de plantado de 60 mm)

### Requisitos hidráulicos

Presión 170 bares

Caudal 170 l/min

### Sistema eléctrico

Potencia 24V

### Accesorios

Tubo de plantado de 75 mm Cargador de 100 celdas

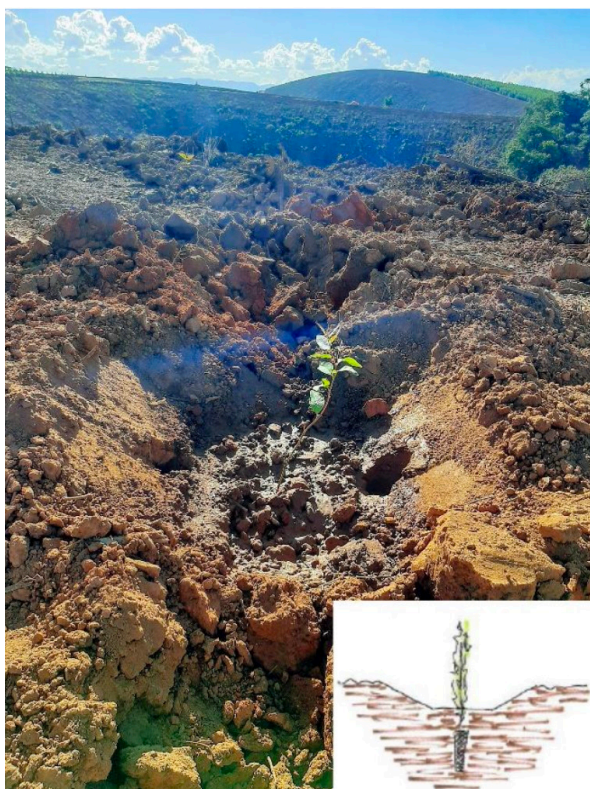
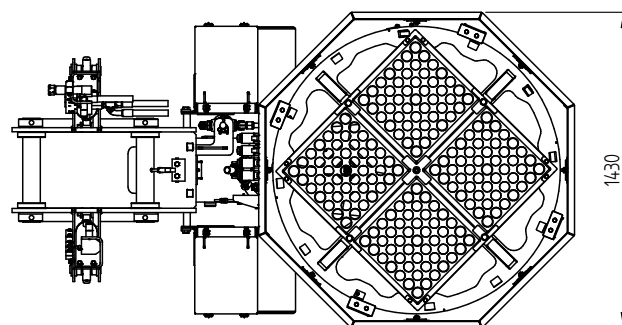
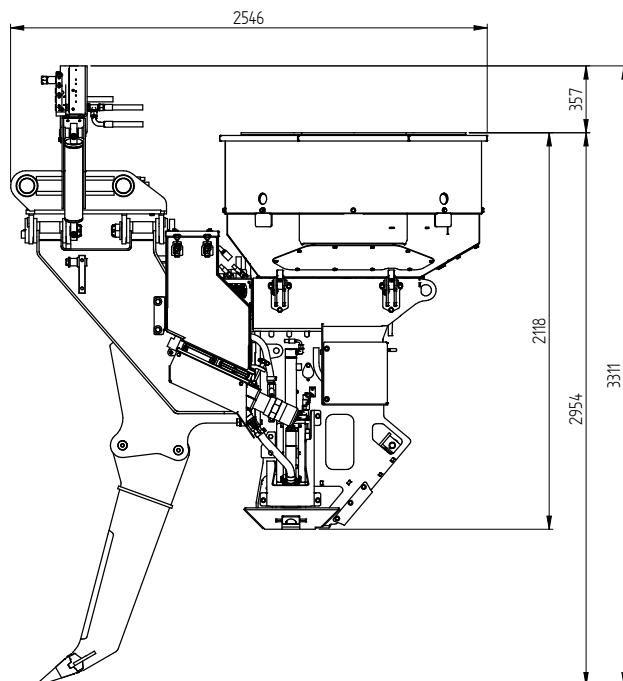
Herramientas de desgarro 1 o 3 varillas  
400 – 800 mm de profundidad

### Sistemas opcionales

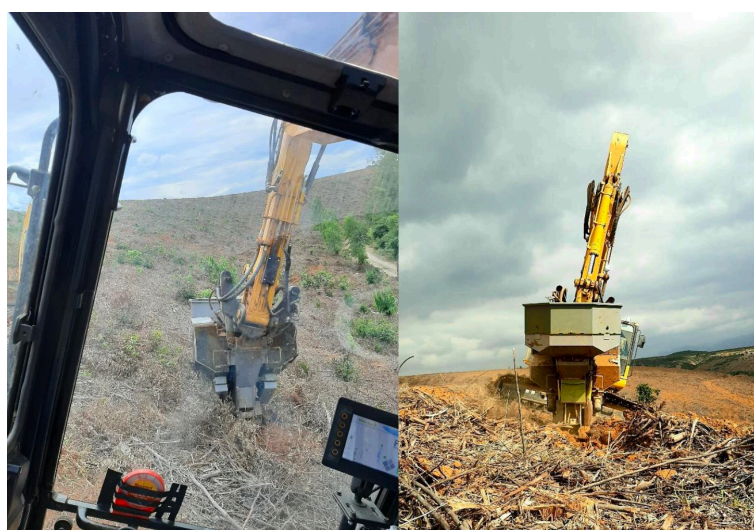
Fertilización Aplicador de liberación lenta  
Fertilizador lateral  
Fertilizador profundo

Irrigación Agua  
Gel a base de agua

Inclinación lateral



La Bracke PI 2.b hace la cuenca para concentrar el agua de riego cerca de la plántula.



El Bracke PI 2.b tiene una función de nivelación lateral que permite plantar las plántulas en posición vertical cuando se trabaja en áreas inclinadas.

## Bracke Forest AB

Svedjegatan 11, 843 31 Bräcke, Suecia

Tel.: 0693 - 105 75, info@brackeforest.com, www.brackeforest.com